

السنة
الدراسية
2024 - 2025

مراقبة ودعم نجاح الطلاب في الصفوف K-2



نجاح الطلاب هو الأولوية القصوى للمنطقة التعليمية. في الصف الثالث ، لا يوجد منهج "لتعليم القراءة" ، لكن الطلاب يبدأون في القراءة للتعلم. في حال عدم قدرة الطلاب على القراءة على مستوى الصف بحلول بداهم للصف الثالث ، فلن يتمكنوا من فهم حوالي نصف المناهج الدراسية الذي سيتبع في لبسنوات الدراسية التالية. الالتزام بتعليم القراءة هو جهد تعاوني بين المدارس ، أولياء الأمور والمجتمع لضمان إعداد الطلاب للقراءة قبل الصف الثالث.

الحقائق

من عمر 3 سنوات ، يمكن لمفردات الطفل الدلالة على مستواهم في القراءة.

61% من الأطفال من عائلات منخفضة الدخل ليس لديهم كتب للأطفال في المنزل.

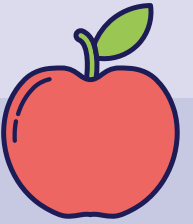
الطلاب الذين لا يتمكنون من القراءة عند الصف الثالث هم أكثر عرضة لتخلي عن المدرسة بـ 4 مرات.

في نهاية عام 2024 ، 27.4% فقط من طلاب الصف الثالث في MSCS يستطيعون تقييم TCAP لفنون اللغة الإنجليزية.

بيانات إضافية:

كيف تتعقب المنطقة التعليمية جاهزية الطلاب في القراءة؟

ستجمع المنطقة التعليمية البيانات الأكاديمية باستخدام أداة تقييم i-Ready. سيتم إعطاء التقييمات عدة مرات خلال العام الدراسي.



كيف تحدد المنطقة إلتزام الطالب بتعلم القراءة؟

تقوم المنطقة التعليمية بتزامن سياسة الترويج والإلتزام مع الإرشادات التي وضعتها ولاية تينيسي.



كيف سيتم إعلام العائلات بتقدم أطفالهم؟

سيتم مشاركة تحديثات الاستعداد للقراءة في اجتماعات ومؤتمرات أولياء الأمور وفي التقارير وتقارير i-Ready.



مراقبة نجاح الطلاب في فنون اللغة الإنجليزية (ELA)

نظرة مستقبلية: الصف الثالث

مقياس ELA:

تقييم الفاحص الشامل
(i-Ready)

الدرجات المعيارية
الخريف: 517
الشتاء: 536-535
الربيع: 548

الصف الثاني

مقياس ELA:

تقييم الفاحص الشامل
(i-Ready)

الدرجات المعيارية
الخريف: 475
الشتاء: 503
الربيع: 519

الصف الأول

مقياس ELA:

تقييم الفاحص الشامل
(i-Ready)

الدرجات المعيارية
الخريف: 412
الشتاء: 443
الربيع: 471

رياض الأطفال

مقياس ELA:

تقييم الفاحص الشامل
(i-Ready)

الدرجات المعيارية
الخريف: 352
الشتاء: 385
الربيع: 412

لمزيد من المعلومات، يرجى زيارة scsk12.org/commitment

تقدم مدارس ممفيس-مقاطعة شيلبي فرصاً تعليمية ووظيفية بغض النظر عن العرق أو اللون أو الدين أو الجنس أو العقيدة أو العمر أو الإعاقة أو الأصل القومي أو المعلومات الوراثية.

MEMPHIS UNIVERSITY SCHOOLS 3RD-5TH MSCS LITERACY COMMITMENT

ACCELERATING STUDENT LEARNING
GRADES 3-5

قانون تينيسي لاصلاح فقدان التعلم وتسريع الطلاب

يجب على طلاب الصف الثالث تسجيل درجة "تلبية التوقعات" أو "تجاوز التوقعات" في جزء ELA الخاص بـ TCAP. إذا سجل الطلاب "تقترب من التوقعات" أو "أقل من التوقعات"، فسيحتاجون إلى حضور دورات تعليمية، وإذا لزم الأمر، المشاركة في دروس التقوية في الصف الرابع.

يجب أن يظهر طلاب الصف الرابع نمواً كافياً في قسم ELA في TCAP أو سيكونون معرضين لخطر البقاء بنفس المرحلة الدراسية. اتصل بمدرسة طفلك للحصول على مزيد من المعلومات.

العام الدراسي 2024-2025 تأثير الصف الثالث و الرابع

في خطر للاحتفاظ/البقاء في نفس المرحلة الدراسية؟

يمكن لطلاب الصف الثالث الذين يحصلون على درجة "قريب" من:
حضور اتفاقية مستوى الخدمة (حضور 90%) يجب على الطالب إظهار نمو
كافٍ في الاختبار البعدي ليتم ترقيته
أو
حضور دروس التقوية لجميع سنوات الصف 4 للطفل (حضور 90%)

يجب على طلاب الصف الثالث الذين يحصلون على درجة "أقل من":
حضور اتفاقية مستوى الخدمة (90% حضور)

و
حضور دروس التقوية لجميع سنوات الصف الرابع للطفل (حضور 90%)

إذا سجل الطالب تلبية التوقعات أو فاق التوقعات في اختبار TCAP أو إعادة الاختبار، يتم ترقيةهم إلى المرحلة الدراسية التالية، دون طرح أي أسئلة.

حديث

إذا لم يظهر طالب الصف الرابع تطوراً كافياً، فيجب على مدرسة الطالب عقد مؤتمر مع ولي أمر / وصي الطالب، ومعلم الطالب، ومدير المدرسة لتحديد ما إذا كان سيتم ترقيةهم إلى الصف الخامس.

تحدد مدارس ممفيس مقاطعة شيلبي تحصيل الطلاب كأولوية قصوى. تعليم تينيس يحدد قانون اصلاح الخسائر وتسريع الطلاب دعم الطلاب فيما يتعلق بإرشادات الترقية والاحتفاظ بجزء ELA من اختبار TCAP لطلاب الصف الثالث والرابع. ينعكس هذا التغيير أيضاً في نهج MSCS 5013 الترقية والاستبقاء.

تقدم مدارس ممفيس مقاطعة شيلبي فرصاً تعليمية ووظيفية بغض النظر عن العرق، اللون أو الدين أو الجنس أو العقيدة أو العمر أو الإعاقة أو الأصل القومي أو المعلومات الوراثية.